

GUÍA PARA COMPRADORES DE VEHÍCULOS

TECNOLOGÍAS DE ASISTENCIA AL CONDUCTOR



U.S. Department of Transportation



¿QUÉ ES LA TECNOLOGÍA DE ASISTENCIA AL CONDUCTOR?

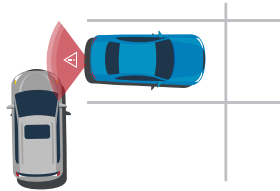
Las tecnologías de asistencia al conductor pueden advertir a tu conductor adolescente que hay un vehículo en su punto ciego al cambiar de carril; pueden aplicar los frenos si un niño de tu vecindario corre rápidamente a la calle o pueden avisarte si estás a punto de chocar con otro vehículo al marchar atrás en el estacionamiento del supermercado. Pero estas tecnologías no conducen tu vehículo; todos los vehículos aún necesitan un conductor humano detrás del volante.

NHTSA creó esta guía para hacer que las tecnologías de asistencia al conductor sean fáciles de entender para todos los conductores.

ASISTENCIA CON MARCHAR ATRÁS & ESTACIONAR

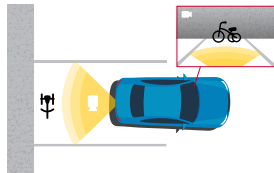
Frenado Trasero Automático

Aplica los frenos de tu vehículo al marchar atrás para evitar una colisión trasera.



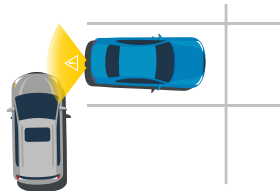
Cámara Retrovisora

Te proporciona una vista clara directamente detrás de tu vehículo.



Alerta Trasera de Tráfico que Atraviesa

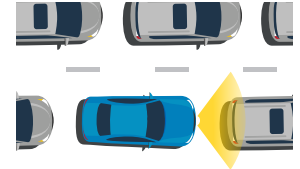
Te advierte de una posible colisión trasera que puede estar fuera de la vista de tu cámara retrovisora.



MANTENIENDO UNA DISTANCIA SEGURA

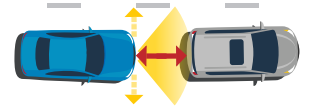
Asistencia de Embotellamientos de Tráfico

Acelera y frena tu vehículo automáticamente con el flujo del tráfico, y mantiene tu vehículo entre las marcas del carril — incluso en las curvas.



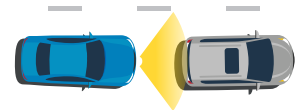
Piloto de Carretera

Mantiene la posición del vehículo en su carril y una distancia de seguimiento determinada del vehículo que está delante al frenar y acelerar automáticamente según sea necesario.



Control Automático Adaptativo

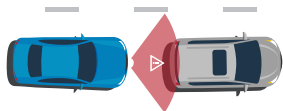
Ajusta automáticamente la velocidad de tu vehículo para mantener una distancia de seguimiento establecida desde el vehículo que está por delante.



PREVIENIENDO LAS COLISIONES FRONTALES

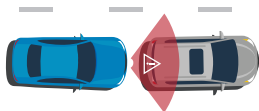
Advertencia de Colisión Frontal

Detecta y te avisa de una colisión frontal posible.



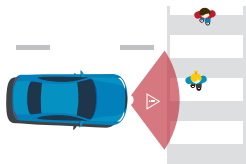
Frenado Automático de Emergencia

Aplica los frenos por ti si una colisión frontal con otro vehículo está inminente.



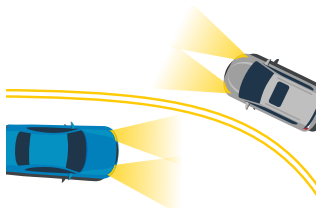
Frenado Automático de Emergencia Peatonal

Detecta, te advierte y aplica los frenos por ti si una persona está a punto de cruzar frente a tu vehículo.



Iluminación Adaptativa

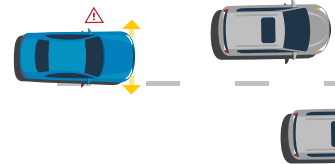
Ajusta automáticamente los faros, incluso las luces bajas cuando un vehículo te acerca, y regresa a las luces altas después de que te pasa.



NAVEGANDO POR CARRILES DE MANERA SEGURA

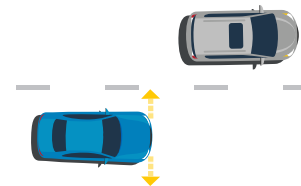
Advertencia de Salida del Carril

Detecta y te advierte que tu vehículo se desplaza de las marcas de carriles.



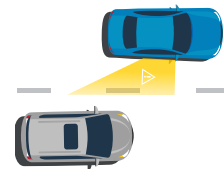
Asistencia de Permanecer en Carril

Dirige el vehículo automáticamente hacia su carril si te desplazas sobre las marcas de carriles.



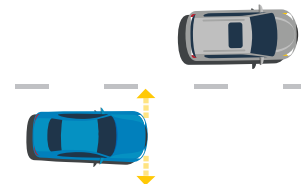
Detección del Punto Ciego

Te advierte de un vehículo que está en el punto ciego.



Asistencia de Centrarse en el Carril

Proporciona dirección continua para mantener centrado en su carril el vehículo.



AVANZANDO LAS TECNOLOGÍAS DE ASISTENCIA AL CONDUCTOR

Cuando se trata de estar seguro detrás del volante, no hay sustituto para abrocharse, evitar distracciones y nunca beber y conducir. Pero incluso los conductores más seguros pueden beneficiarse de las tecnologías actuales de asistencia al conductor.

Durante varios años, los vehículos han ofrecido características de seguridad que utilizan cámaras y sensores para ayudar a los conductores a ver el mundo que los rodea o para advertirles que actúen para evitar choques. Más recientemente, han aparecido características que pueden actuar en vez del conductor para ayudar a evitar: colisiones frontales, marchar atrás en objetos o tráfico o desviarse de un carril marcado.

Si estás comprando un vehículo o camioneta nuevo, o si realizaste una compra reciente, familiarízate con las tecnologías de asistencia al conductor de tu vehículo. Úsalas. Aunque les puede tomar algo de tiempo acostumbrarte, estas características pueden reducir los choques automovilísticos y las lesiones y muertes relacionadas con los choques.

La seguridad en la carretera depende de las elecciones que todos hacemos cuando conducimos, viajamos y caminamos. Pero los vehículos de hoy pueden ayudar. Para obtener más información, visita nhtsa.gov/es/equipo/tecnologias-de-asistencia-al-conductor.



PREGUNTAS FRECUENTES

¿Cómo sabré que una tecnología específica de asistencia al conductor es segura?

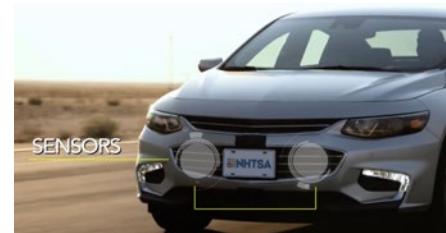
Los fabricantes de vehículos prueban rutinariamente los vehículos y las tecnologías de vehículos para asegurarse de que cumplan con las Normas Federales de Seguridad para Vehículos de Motor, y también certifican que sus vehículos no tienen riesgos de seguridad.

¿Hacen que mi vehículo sea más vulnerable a la piratería estas tecnologías de asistencia al conductor?

DOT y las compañías automotrices consideran que la ciberseguridad es un asunto crítico para el despliegue seguro de estas tecnologías en el futuro. Las tecnologías avanzadas de seguridad dependen de una variedad de componentes electrónicos, sensores y potencia informática. Al avanzar estas características, NHTSA está concentrando en la ciberseguridad para garantizar que estos sistemas funcionen según lo previsto.

¿Ayudará las tecnologías de asistencia al conductor a que conduzcan los conductores mayores y las personas con discapacidades?

Cada conductor es único, pero la tecnología de asistencia al conductor puede brindar opciones nuevas de movilidad para las personas mayores y discapacitadas, y mantenerlas más seguras mientras conducen. Algunos estadounidenses mayores y personas con discapacidades pueden conducir hoy al adaptar o modificar su vehículo para satisfacer sus necesidades específicas. Obtén más información en nhtsa.gov/es/seguridad-vial/vehiculos-adaptados.



¿QUIERES APRENDER MÁS?

Visita
[nhtsa.gov/es/equipo/
tecnologias-de-asistencia-al-conductor](https://nhtsa.gov/es/equipo/tecnologias-de-asistencia-al-conductor)



U.S. Department of Transportation

