

## ¿QUE ES NASS?

Anualmente en los Estados Unidos se registran aproximadamente 6 millones de reportes policiales sobre choques o colisiones. Es esencial en la misión de la Administración Nacional de la Seguridad de Tráfico de Carreteras (NHTSA) reducir choques de vehículos a motor, lesiones y muertes en nuestras carreteras. NHTSA forma parte del Departamento de Transporte de los Estados Unidos.

El Sistema Automotor Nacional de Muestreo (NASS) fue establecido en 1979 para proporcionar datos nacionalmente representativos sobre choques de vehículos de motor, para ser usados en el desarrollo y evaluación de reglas de seguridad en vehículos de motor y otras contramedidas de seguridad.

NASS recoge datos de colisiones para ayudar a científicos e ingenieros del gobierno analizar los choques y heridas. NASS ha detallado datos en base a un muestreo representativo de menores, serios y fatales choques incluyendo automóviles de pasajeros, camiones de recolección, furgonetas, camiones grandes, motocicletas, y peatones.

Para lograr esta misión, NASS posee dos sistemas: El Sistema de datos de meritos de choques (CDS) y el Sistema General de Estimaciones (GES). Ambos Sistemas seleccionan casos de informes de accidentes en diferentes agencias de policía dentro de áreas seleccionadas al azar en el país. Estas áreas son condados y principales ciudades que representan todas las áreas de los Estados Unidos.



Los investigadores de campo de meritos de choques estudian y registran cuidadosamente los aspectos claves de cada choque de vehículo de motor seleccionado: la localización del choque, los vehículos, y heridas de las personas. Las estimaciones generales vienen de una muestra mayor de choques, pero solamente la información básica de los reportes policiales de accidentes son codificados en un archivo electrónico.

## SISTEMA DE DATOS CRASHWORTHINESS (CDS)

Existen 24 equipos de investigación de campo que estudian cerca de 5,000 choques al año donde se incluyen carros de pasajeros, camiones de recolección y furgonetas. Desde 1979, los CDS han recogido datos de más de 140,000 choques. Investigadores entrenados en choques, obtienen datos y fotografías de los lugares donde ocurren las colisiones, recolectando evidencias como marcas de patinado, derrame de líquidos, cristales quebrados y barandas dobladas. Localizan los vehículos implicados, los fotografían, miden el daño del choque e identifican lugares en el interior del vehículo que fueran golpeados por los pasajeros.

Estos profesionales continúan sus investigaciones entrevistando a las víctimas del accidente y revisando los expedientes médicos para determinar con ello la naturaleza y severidad de las heridas. Entrevistas con las personas del choque se conducen con discreción y confidencialidad.

Los equipos de investigación están interesados solamente en aquella información que les ayudará a entender la naturaleza y las consecuencias de los choques.

Información personal sobre individuos -- nombres, direcciones, licencias y números de registro, e incluso las localizaciones específicas de los choques -- no se incluyen en los archivos públicos de NASS

## SISTEMA GENERAL DE ESTIMACIONES (GES)

Estimaciones generales provienen de una muestra representativa a nivel nacional de los informes policiales sobre choques de todo tipo de vehículos de motor, desde los de menor importancia hasta los más serios. Desde 1988, GES ha recogido cada año datos de aproximadamente 50,000 choques. Estos informes se eligen a partir de 60 áreas que reflejan la geografía, kilometraje del camino, población, y densidad del tráfico de los Estados Unidos. Esta información se utiliza para estimar la cantidad de diferentes choques de vehículos de motor y que es lo que sucede cuando esto ocurre.

## LA COOPERACION ES ESENCIAL

Los investigadores de NASS dependen de la participación y cooperación de las agencias que aplican la ley, hospitales, médicos, morgue, operadores de remolque, mecánicos, depósitos de automóviles y de las personas implicadas en los choques.



La cooperación de las agencias que aplican la ley permite a los investigadores de NASS enumerar y seleccionar los choques para estudiar y obtener informes policiales de accidentes (que dan la información precisa sobre la locación del

choque, los vehículos implicados y donde fueron enviados los accidentados para recibir asistencia médica). La policía también puede permitir el acceso a ciertos caminos y vehículos chocados.

La comunidad médica provee acceso a sus expedientes. Es la fuente primaria de datos sobre la naturaleza, severidad de las heridas y el tiempo de recuperación en el hospital.

Remolques, oficinas de mecánica y depósitos de automóviles de la ciudad, proporcionan el acceso a los vehículos dañados. Los investigadores de NASS fotografían vehículos en estos lugares, miden el daño en los vehículos y registran las causas de las heridas de los ocupantes.

Las entrevistas confidenciales con las personas del choque confirman otras informaciones más detalladas de cómo sucedió el choque, el grado de heridas no tratadas en hospitales, si fueron usadas las correas de seguridad y el tiempo de trabajo perdido.

En forma conjunta, la información proveniente de estas fuentes proporciona a los investigadores un perfil detallado del choque – desde antes de que se produzca hasta la asistencia médica que se les brinda a las personas heridas.

## COMO ES UTILIZADA LA INFORMACION

Los datos recogidos por los equipos de investigación del CDS y del GES se convierten en expedientes permanentes de NASS. Esta información es utilizada por NHTSF para una variedad de propósitos:

- Para determinar el estado general de la seguridad vial e identificar existentes y potenciales problemas de la seguridad del tráfico.
- Para obtener datos detallados sobre la interpretación del choque en automóviles de pasajeros, camiones de recolección y furgonetas; y evaluar los sistemas de seguridad y diseño de los automóviles.
- Para aprender más sobre la naturaleza de las heridas producidas por el choque y la relación entre el tipo y seriedad del choque y las heridas resultantes.
- Para determinar la eficacia de vehículos de motor, las reglas del programa de seguridad vial y evaluar los programas del uso del alcohol y de las correas de seguridad; y
- Para evaluar el efecto de cambios sociales tales como el creciente tráfico y el incremento en la circulación de camiones grandes.

La información recolectada por NASS, sin identificaciones de personas, se pone a disposición de otros investigadores y organizaciones involucradas en el esfuerzo de la seguridad vial. Incluyendo otras agencias Federales; estados y gobiernos locales; universidades; instituciones de investigación; industrias de automóviles, camiones y de seguros; y el público en general.



## INFORMACION SOBRE NASS

Para publicaciones estadísticas e información, datos sobre casos o archivos de datos, contacte:

National Highway Traffic Safety Administration  
National Center for Statistics and Analysis  
Data Reporting and Information Division  
NVS-424  
1200 New Jersey Ave., S.E.  
Washington, DC 20590

**800-934-8517**  
o  
**202-366-7078 (FAX)**

Para más información sobre operaciones técnicas de NASS y procedimientos de campo, contactar:

National Highway Traffic Safety Administration  
National Center for Statistics and Analysis  
Crash Investigation Division, NVS-411  
1200 New Jersey Ave., S.E.  
Washington, DC 20590

**202-366-5378 202-366-5374 (FAX)**

## TELEFONO GRATUITO PARA SEGURIDAD VEHICULAR

¿Necesita usted información sobre alertas de seguridad vehicular, resultados de pruebas de choques o de índices de combustible? ¿Tiene usted alguna queja sobre un posible defecto en la seguridad del vehículo de motor?

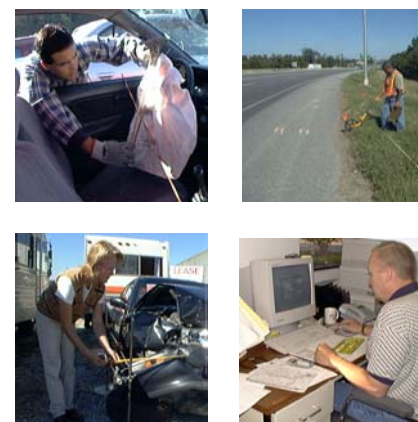
Llame al teléfono directo de Seguridad Vehicular, llamada gratuita:

**800-424-9393**

DOT HS 807 304  
Rev. April 2008



## El Sistema Automotor Nacional de Muestreo



National Center for Statistics and Analysis  
National Highway Traffic Safety Administration  
U.S. Department of Transportation

